

Projektwoche „Schnee“

Info für Lehrpersonen



Wie war die Projektwoche?

Arbeitsauftrag	<p>SuS diskutieren die Fragen, welche mit Hilfe der Powerpoint-Präsentation gezeigt werden. Nach jeder Runde wechseln die SuS Sitzplatz und Gegenüber</p> <p>Anschliessend an jede Runde werden die Fragen im Plenum diskutiert und ausgewertet.</p>
Ziel	<ul style="list-style-type: none">• SuS formulieren Rückmeldungen zur Projektwoche und können ihre eigene Meinung begründet vertreten.
Lehrplanbezug	<ul style="list-style-type: none">• Die Schülerinnen und Schüler können sich aktiv an einem Dialog beteiligen. (D.3.C.1)
Material	<ul style="list-style-type: none">• AB „Wie war die Projektwoche“• PPT-Präsentation „Rückmeldungen Projektwoche“• Computer mit Beamer für Präsentation• evtl. Stoppuhr / Timer
Sozialform	PA / Plenum
Zeit	15`

Zusätzliche Informationen:

- Anleitung für die Methode „change place – change face“ (Englisch)
<https://www.teachingenglish.org.uk/article/change-place-change-face>

Projektwoche „Schnee“

Arbeitsunterlagen



Wie war die Projektwoche?

Diskussion



Die Diskussion findet nach dem Prinzip „Change place – change face“ statt. Das heisst, dass du dich in jeder Runde an einen neuen Platz mit einem neuen Gegenüber hinsetzt.

Diskutiert die Frage, welche euch die Lehrperson zeigt, so dass ihr nachher der Klasse Auskunft geben könnt.

Hier kannst du dir Notizen machen, falls du willst:

.....

.....

.....

.....

.....

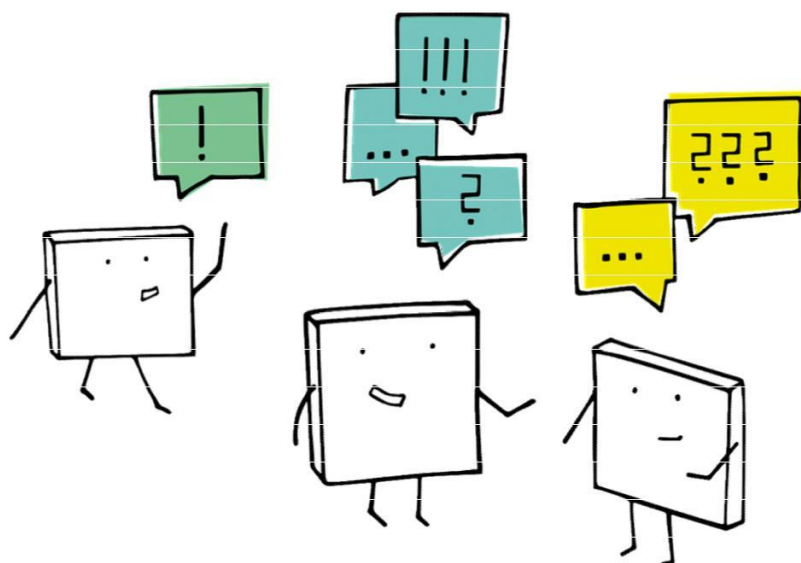
.....

.....

.....

.....

.....



Good to know

Der höchste und der tiefste Punkt der Schweiz liegen nur 70 km voneinander entfernt (Dufourspitze 4634 M.ü.M. und Lagio Maggiore 195 M.ü.M.).

Projektwoche „Schnee“

Lösungen



Anregung, wie die Aufgabe gelöst werden könnte

Individuelle Lösungen der SuS möglich.

Diese können bei Bedarf schriftlich festgehalten werden (WT oder Whiteboard).